

10/2024

Das Humantechnik- Programm

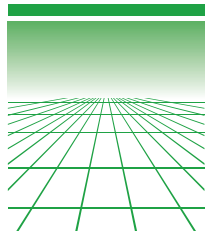


Unabhängig
den Alltag
gestalten

Signalisierungs-
anlagen und
audiologische
Assistenz-
systeme für
entspanntes
Hören,
Informieren
und Mitreden



HUMANTECHNIK – Ihr Partner
für audiologische Produkte



»lisa-signolux« – Funk-Signalanlage

lisa
signolux

AUF-ZUKUNFT-PROGRAMMIERT



z.B. Universal-Sender:
Signalisierung von Türklocke,
Telefon, Babyruf und
andere (s. Abb. Empfänger-
symbole), verfügbar in zwei
Anschlussarten

Die häusliche Funk-Signalisierungsanlage »lisa-signolux« arbeitet in »klassischer« Sender-/Empfänger-Konfiguration: Der jeweilige Sender wird mit einer Signalquelle verbunden – zum Beispiel mit der Wohnungstürklocke oder dem Telefon. Der Sender greift das Quellsignal ab und übermittelt es an den/ die Empfänger (Anzeigegeräte). Diese melden es je nach Empfängerart mit Lichtzeichen, durch Vibration und/oder mit Tonsignalen. Gleichzeitig zeigen LEDs und Symbole auf den Empfängergehäusen an, um welches Ereignis es sich jeweils handelt.

Einfach, zuverlässig und flexibel

Ihre »lisa-signolux« ist nach dem Anschluss der Sender an die gewünschten Signalquellen und dem Einschalten von Sendern und Empfängern sofort aktiv. Beide Komponenten verbinden sich über Funk automatisch miteinander. Diese komfortable Funktion stellt sicher, dass eine logische Quellen-Zuordnung der Ereignisanzeigen erfolgt.

Darauf können Sie sich auch dann verlassen, wenn Sie Ihr bestehendes »lisa-signolux« System nachträglich mit weiteren Sendern und Empfängern ergänzen und ausbauen möchten.

Optional erlaubt das System auch eine komfortable manuelle Kopplung von Sendern und Empfängern – frei nach Ihrem Bedarf.

Geplant für 2025

Das »lisa-signolux« Programm wird kontinuierlich um neue zeitgemäße Komponenten erweitert. Für das Jahr 2025 ist der **Empfänger-T connect** geplant. Baugleich mit dem Empfänger-T, meldet auch er Ereignisse mit Rundum-Blitzlicht, farbigen Symbolen und extralautem Tongeher.

Empfänger-T-connect: »lisa-signolux« Meldungen auch auf Ihrem Smartphone

Der neue Empfänger-T-connect ist Ihre Schnittstelle zu öffentlichen Mobilfunknetzen. Er verbindet sich drahtlos

z.B. Empfänger T: klein, kompakt mit Rundum-Lichtsignal, und die Modellvariante mit »connect« Funktion ist Ihre Schnittstelle zu Mobilfunknetzen – Ereignismeldungen auch auf dem Smartphone empfangen



z.B. die neue Funk-Blitzlampe mit integrierter Schuko-Steckdose blockiert Ihre Haussteckdose nicht: Signalisierung mit starken Lichtblitzen – so hell wie das Blitzlicht einer Fotokamera.

mit Ihrem häuslichen Router und übermittelt Ereignismeldungen auf diesem Weg in öffentliche Mobilfunknetze. So empfangen Sie Signale Ihrer »lisa-signolux« auch auf dem Smartphone, überall, wo Sie sich aufhalten – im Prinzip weltweit.

Der Eingang von Smartphone-Meldungen – wie Anrufe, Notrufe, Katastrophen-App (z.B. »Cell-Broadcast«), Messenger-Dienste und mehr – werden mit »connect« auch durch die Empfänger Ihrer häuslichen »lisa-signolux« Signalanlage angezeigt.



»Meine »lisa-signolux« meldet Ereignisse zuverlässig und so, wie ich sie eingestellt habe. Ganz persönlich.«



Das »Traveler Set«:
Zuverlässige Signalisierung, auch auf Reisen, während einer Kreuzfahrt oder am Urlaubsort

»lisa-signalux« – Funk-Signalanlage

**lisa
signalux**

AUF-ZUKUNFT-PROGRAMMIERT

z.B. Pager: Den mobilen Vibrations-empfänger mit Clip tragen Sie in und außerhalb der Wohnung einfach an der Kleidung bei sich



z.B. Funk-Ruftaste:
Flexibler Pe

z.B. Türklingeltaste: der Klingelknopf
mit »lisa-signalux«-Funksignal

z.B. alarmo: erkennt akustische Signale von Gefahrenmeldern und übermittelt die Meldung an die Empfänger

Auf Zukunft programmiert

Die neue Technologie von »lisa-signalux« ist offen für die Erweiterung des Systems mit zeitgerechten und zukunftsorientierten Komponenten. Das Programm umfasst eine breite Auswahl an Sendern und Empfängern. So können Sie den Standort und die Art der Anzeigen von Ereignismeldungen flexibel an Ihre individuelle Wohnsituation und Ansprüche anpassen.

»lisa-signalux« ist dabei so mobil wie Sie selbst und so vielseitig wie Ihre persönliche Lebensgestaltung.

Wenn Sie zum Beispiel über einen Garten am Haus verfügen, tragen Sie den mobilen Vibrations Empfänger (Pager)

bei sich in der Jackentasche oder mit dem Clip an der Kleidung: Kein Signal aus der Wohnung wird Ihnen entgehen.

Netzunabhängig

Batterie- und Akku-betrieben, benötigen die meisten Empfänger keinen Anschluss an häusliche Steckdosen. So können Sie sie überall in Ihren vier Wänden an der Wand befestigen oder freistehend platzieren, und wenn Sie den Raum wechseln, nehmen Sie Ihren Empfänger einfach mit.

Lebensretter

»lisa-signalux« Rauchwarnmelde-Systeme und Lösungen erfüllen umfänglich das in der DIN 14676-1:2018-12 (Anhang E) beschriebene Zwei-Sinne-Prinzip für Menschen mit geringem bzw. fehlendem Hörvermögen.



z.B. Empfänger S: zeigt Signalquellen als Leuchtsymbole an und signalisiert zudem mit Lichtimpuls und Tonsignal.

z.B. Empfängerwecker: Blinkwecker und vollwertiger »lisa-signalux« Funkempfänger in einem einzigen Gehäuse

Rauchwarnmelder-Sets

Rauchwarnmelderpflicht in Deutschland: Informieren Sie sich auch über die anschlussfertigen »lisa-signalux« Rauchwarnmelder-Sets mit einem, zwei oder drei Rauchwarnmeldern mit Senderfunktion und dem praktischen Empfängerwecker*



*Empfängerwecker wahlweise schwarz oder weiß



»Babyruf, Telefon, Türklingel, Alarm: Kein häusliches Signal entgeht mir. Darauf kann ich mich verlassen.«

Signalisierungsgeräte

Kleine, unabhängige Lösungen für die Meldung häuslicher Ereignisse



»Lichtklingeln der Reihe »visuTone«

»visuTone« Sets sind die einfachste Lösung, um das Läuten an der Tür, den Rufton des Telefons oder andere akustische Signale mit Lichtblitz deutlich sichtbar und / oder extralaut hörbar zu machen.

Menschen mit Hörverlust, die keinen Anspruch auf Bezuschussung einer Signalanlage haben, bieten »visuTone« und »visuTone.air« kostengünstige Lösungen für die visuelle Meldung von Ereignissen.

»visuTone«

Das »visuTone« Standard-Set besteht aus einem kompakten, batteriebetriebenen Anzeigergerät und einem Mikrofonkabel, das den Klingel- oder Telefonruf aufnimmt.

»visuTone.air«: zwei Sets verfügbar

»visuTone.air« überträgt die Ereignisse per Funk und erfordert keine Kabelverbindung zwischen Sender und Empfänger. Es sind zwei Sets verfügbar:



a) Das Lichtklingel-Set für die Wohnungstür beinhaltet das Anzeigergerät (Empfänger) und eine Türklingeltaste mit Funk-Sendefunktion.

b) Das Set mit akustischem Sender für die Erfassung nahezu aller akustischen Tongeber. Es enthält das Anzeigergerät und einen Sender, ausgestattet mit einem Akustik-Sensor.

Bis zu 2 Sender können am Empfangsgerät angemeldet werden. Für Betreiber und Betreiberinnen des Standard-Sets sind daher der akustische Sender, Abb. a) und ein Telefonsender, Abb. b) auch separat als Zubehör verfügbar.

Der handliche Funkempfänger (Anzeigergerät) mit der Licht- und Tonsignalisierung erlaubt die Befestigung an der Wand und kann ebenso freistehend auf Möbeln platziert werden. Der Empfänger kann insofern in der Wohnung durchaus mobil verwendet werden.

»visuTone.air« Einzelkomponenten

Für Betreiber und Betreiberinnen des Standard-Sets sind der akustische Sender, Abb. a) und ein Telefonsender, Abb. b) auch separat als Zubehör verfügbar.



»iBell-2«, der Anrufmelder für Mobiltelefone und Tablets

»iBell-2«, der Anrufmelder für Smartphones und Tablets, kann unabhängig betrieben oder über jeweilige akustische Sender in die Humantechnik-Signalanlagen »lisa-signolux« und »lisa-Funk« eingebunden werden. Ob Smartphone oder Tablet – der batteriebetriebene »iBell-2« signalisiert eingehende Rufe mit hellem weißen Laufflicht.

»Sentinel«

Drahtloses Babymonitor-Set, mit Kamerasender, Videoempfänger und Vibrationskissen.



»Mein »iBell« informiert mich zuverlässig über eingehende Anrufe und Nachrichten meines Mobiltelefons.«



Blink- und Vibrationswecker

z.B. Serie »time flash«: lautloses analoges Quarzuhrwerk



z.B. »DS-2« – die neue Digitalwecker-Generation, auch als Empfängerwecker für »lisa-signalux« verfügbar

Das HUMANTECHNIK Wecker-Programm umfasst eine breite Auswahl an komfortablen Blitz- und Vibrationsweckern sowie Kurzzeitwecker (Timer) in attraktivem Design – für zu Hause und unterwegs. Lichtblitze, die Ihnen auch bei geschlossenen Augen nicht entgehen, oder Vibrationsimpulse erinnern Sie zuverlässig daran, dass es Zeit zum Aufstehen ist. Guten Morgen. ... und wenn Sie eine **Humantechnik-Signalanlage** betreiben, empfangen Sie deren Signale mit jenen Weckermodellen, die einen vollwertigen Empfänger integrieren.

Mit der **jüngsten Digitalwecker-Generation** stellen wir ein Wecksystem in bestechend elegantem Design vor. Dahinter steht intelligente Technik, die eine enorme Flexibilität hinsichtlich der Weckmöglichkeiten eröffnet.

Die Modelle **»DS-2« und »lisa-signalux« Empfängerwecker** signalisieren mit Lichtimpulsen und unüberhörbarem Weckton. Sie bieten zudem die Anschlussmöglichkeit für ein Vibrationskissen oder für eine Vibrationsanlage (s. rechts).

z.B. »travelTim«, der kompakte Vibrations-Reisewecker in zwei Farbkombinationen



z.B. »shake:up«, das intelligente Bluetooth® Vibrations-Wecksystem



»shake:up« – Bluetooth®-Vibrationskissen, drahtlos über Smartphone-App steuerbar

Eine komfortables Wecksystem für Menschen, die ihr Smartphone als Wecker nutzen: »shake:up« ist ein unabhängiges Vibrationskissen, das via Bluetooth® über eine Smartphone-App programmiert werden kann. Einmal eingestellt, folgt er den hinterlegten Weckeinstellungen. Eine Verbindung zum Smartphone ist bis zur Änderung der Weck-Einstellungen nicht mehr erforderlich. Die App ist in den jeweiligen App-Stores für Android und iOS kostenlos verfügbar.



»Absolut zeitgemäß. Das Wecksystem DS-2 passt zu mir: praktisch, zuverlässig und so flexibel wie ich.«



So erwachen auch »weckerresistenter« Schläfer. Informieren Sie sich auch über die robuste Vibrationsanlage, für die Montage am Bettgestell. Gelistet im im Hilfsmittelverzeichnis des GKV-Spitzenverbandes.

TV-Hörsysteme



»earis« Teleschlinge für induktives Hören

»earis« Systeme bestehen aus Sender und Empfänger. Der Sender dient dabei gleichzeitig als Ladestation für die Akkus des Empfängers. Zwei Empfänger-Ausführungen stehen jeweils zur Auswahl: ■ der Kinnbügelhörer und ■ der Pocket-Empfänger für den Anschluss einer Teleschlinge (induktiv hören mit Hör- oder CI-Systemen) oder jedes handelsüblichen Kopfhörers.

»earis premium« – marktweit qualitätsführend

»earis premium« bietet fünf dynamische, repräsentativ ermittelte Hörprofile zur Auswahl des persönlichen Wohlklangs.

»earis« TV-Hörsysteme sind wahlweise mit Kinnbügelempfänger oder Pocketempfänger verfügbar. Letztere erlauben den Anschluss handelsüblicher Kopfhörer oder einer Teleschlinge für induktives Hören.

Ein vom Fraunhofer IDMT in Oldenburg entwickelter Algorithmus, der den neuesten Stand intelligenter Audiosignalverarbeitung repräsentiert, berechnet den Klang stets dynamisch entsprechend des jeweils gewählten Hörprofils – auch bei Pegeländerungen des Eingangssignals. »earis premium« integriert zudem eine einschaltbare Gesprächsverstärkerfunktion.

»earis-XS«

»earis-XS« verfügt über dieselben Kernleistungsmerkmale wie das Top-Modell »earis premium« (rechts), **verzichtet jedoch auf die Kommunikationsfunktion und auf die automatische Klangregelung.**

z. B. »LH-060TV«: TV-Komfort-Kopfhörer mit extraweichen Ohrpolstern und fünf Metern Anschlusskabel



z. B. »sonumaxx NX«: TV-Hörsystem mit 2,4 GHz-Übertragung für TV-Ton-Empfang, Gesprächsverstärker inklusive.

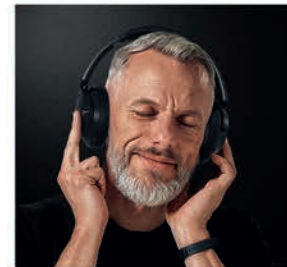
Bei günstigerer Preisgestaltung steht das System auf derselben Ebene wie TV-Hörsysteme der Premiumklasse anderer Anbieter.

»earisMAX« – Das ultimative Bluetooth® Auracast™ System

Der Bluetooth® 5.3 Kopfhörer »earisMAX« integriert u.a. LE-Audio und somit Auracast™ Broadcast Audio. Die kostenlose Smartphone-App bietet umfassende Einstellmöglichkeiten für individuelle Hörvorlieben und den persönlichen Bedarf bis hin zu audiometrischen Einstellungen, wie Einlesen und Speichern des eigenen Hörprofils.

Der separat erhältliche earisMAX-Sender, zum Anschluss an Audiogeräte ohne eigene Bluetooth®-Funktion, versorgt nicht nur den Bluetooth® 5.3 Kopfhörer, sondern alle Bluetooth® Empfänger, einschließlich entsprechende Hörgeräte und Streamer mit unterschiedlichen Datenströmen: classic Bluetooth®, LE-Audio oder Auracast™

Fordern Sie für ausführliche Information bitte den Prospekt »TV-Hörsysteme« an.



»Music to Go ist genau »mein Ding«. Mein earis-MAX-Kopfhörer begleitet mich im Fitnessstudio, auf Flugreisen oder zu Hause beim Fernsehen.«

earis®
MAX
NEU!



Telefone mit Hörverstärkung



In der Produktgruppe hörverstärkende Telefone führt die HUMANTECHNIK ausgewählte Modelle der Marke Geemarc. Diese sind besonders für Menschen mit verringertem Hörvermögen entwickelt worden. Alle Modelle sind Hörgeräte-kompatibel und verbinden zeitgemäßen Komfort mit wirksamer Unterstützung des Sprachverstehens.

Die AMPLIDECT 595 U.L.E.-Reihe

Zum Beispiel AMPLIDECT 595-2 U.L.E., Abb. oben: schnurloses hörverstärkendes Digitaltelefon mit Gegensprechanlage und einem Zweithörer mit Ladestation für die U.L.E.-Reihe.

Wesentliche Merkmale:

- 3-stufige Klangregelung
- 9 Direktwahltasten
- Freisprechfunktion
- Telefonbuch bis zu 50 Einträge
- Wahlwiederholung
- Direktwahltaste zum Telefonbuch und Menü
- Notruf Funktion (SOS Taste)
- Speicherung von bis zu 4 Notrufnummern
- Notansage selbst aufsprechen und speichern oder die werksseitig hinterlegte Ansage verwenden
- Freihandmodus bei SOS-Ruf-Akzeptanz



Die CL-Reihe

- (links) **CL8000**, 4G-Handy mit Hörverstärkung, Fototasten, SOS-Taste und großem Display
- (rechts) **CL8700**, 4G-Klapphandy mit Hörverstärkung und Kamera

Wesentliche Merkmale:

- Sprachansage bei eingehenden Anrufen
- Große Tasten
- Notruf Funktion



- **CL9000**, 4G Simkartentelefon mit Notruf-Armband

Wesentliche Merkmale:

- Drei Direktwahltasten mit Foto
- Bei eingehendem Anruf: Blitzlicht (LED) + Symbol + Nachricht im Display



Klar verstehen am Telefon bedeutet auch: selbstsicher mitreden – Telefone mit kraftvoller Hörverstärkung.

Telefon-Hörverstärker

z.B. Inline-Telefon-
hörverstärker »TA-2«



z.B. Inline Telefon-
hörverstärker »PL-51«

Inline-Hörverstärker für stationäre, schnurgebundene Telefone

Inline-Telefonhörverstärker werden an die Hörerbuchse eines handelsüblichen Telefons angeschlossen und mit dem Hörer verbunden (s. Abb. unten), um dessen Lautstärke individuell regeln zu können – komfortabel auch für den Arbeitsplatz.

■ **»PL-51«:** Kostengünstiger batteriebetriebener Inline-Telefonhörverstärker mit Lautstärken- und Klangregelung, zum Anschluss zwischen Telefon und Grundgerät.

■ **»TA-2«:** Den TA-2 schalten Sie zwischen Hörer und Telefonapparat. Ab sofort hören Sie Ihren Gesprächspartner in der Lautstärke, die Sie für sich persönlich eingestellt haben.



 **Bluetooth®**

z.B. Bluetooth®-Hörverstärker
»CM-BT2« mit integrierter
Teleschlinge und Anschluss-
möglichkeit für andere
Hörkomponenten.

Übertragung via Bluetooth® V5.

Bluetooth-Hörverstärker CM-BT2

Das hörverstärkende Bluetooth®-Headset **»CM-BT2«** stellt eine drahtlose Verbindung zu mobilen Bluetooth®-Telefonen her – aber auch zu Bluetooth®-fähigen PCs oder Audiogeräten.

Tragen Sie den »CM-BT2«, bleibt das Handy dort, wo Sie es abgelegt haben. Sie nehmen Anrufe einfach durch einen Tastendruck auf dem »CM-BT2« an. Das Bluetooth®-Headset ersetzt Mikrofon und Hörer des Handys – auch geeignet für Träger von CI-Systemen.



**»Endlich »spricht«
mein Handy in
der Lautstärke,
die ich mir immer
gewünscht habe.
Bluetooth® – da
telefoniere ich
ganz entspannt
und habe beide
Hände frei.«**

Kommunikationssysteme



»CM-2.4«

Kommunikationssysteme für Höreräteträger und alle, die auch unter schwierigen akustischen Voraussetzungen klar und deutlich verstehen möchten.

Jeder kennt Situationen, die das Verstehen erschweren. Nicht nur Menschen mit Hörverlust und Höreräteträger können im Stimmengewirr belebter Räume, in Verkehrsmitteln oder in lauten Produktionshallen nur mit Mühe dem gesprochenen Wort folgen. HUMANTECHNIK Kommunikationssysteme unterstützen klares Verstehen – auch unter schwierigen akustischen Bedingungen.

»CM-2.4« – das 2,4-GHz-Frequenzband sichert die qualitativ beste Verbindung zwischen dem Wort und klarem Verstehen.

Das Kommunikationssystem »CM-2.4« verwendet die derzeit hochwertigste Funk-Übertragungstechnik. Das Ergebnis: kristallklarer Klang und gegenüber herkömmlichen Verfahren eine deutlich bessere Qualität. Höreräteträger und CI-Träger empfangen den Klang Ihres »CM-2.4« bei aktivierter T-Spule direkt in Ihren Systemen.

Außergewöhnlich attraktives Preis-/Leistungsverhältnis: Der Softkoffer, in dem das »CM-2.4«-Set zusammengestellt ist, enthält je einen Sender und einen Empfänger – sowie Steckmikrofon, In-Ear Ohrhörer, Kopfhörer, Teleschlinge, Gürtelclips, Trageschlingen, USB-Ladekabel und USB Netzteile.



»Crescendo 60«

»Crescendo 60«

»Crescendo 60« ist der universelle Hörverstärker für TV, Radio und speziell für Dialogsituationen. Der Benutzer empfängt den Ton über einen angenehm zu tragenden Leichtgewicht-Kinnbügelhörer und stellt Lautstärke sowie Klang komfortabel nach seinen persönlichen Hörwünschen ein.



»Oft begleitet mich mein Kommunikationssystem als effektive Unterstützung für meine Hörgeräte. So bin ich stets ganz Ohr, auch in akustisch schwierigen Situationen.«

Barrierefrei hören



Mobiles Ringschleifensystem »LA-90«

»pro:ton SP-100«, das drahtlose mobile Sprachverstärkersystem



Ladestation für »LPU-1«

Kinnbügel-Empfänger für Ringschleifensignale »LPU-1«



»Ideal für unsere Rezeption. Das LA-90 schafft Barrierefreiheit – und setzt ein klares Signal für zeitgemäße Gastlichkeit.«

AUDIOropa

AUDIOropa ist ein Unternehmensbereich der Humantechnik. Das Portfolio umfasst die Entwicklung, Produktion und Bereitstellung von Audiotechnik für barrierefreies Hören in öffentlichen Bereichen. Dazu zählen beispielsweise Kirchen, Konferenz- und Veranstaltungsräume sowie Dienstleistungs- oder Verwaltungseinrichtungen. Zum AUDIOropa-Programm zählen zudem mobile Systeme für die Live-Kommunikation in Personenführungs-/Moderations-, Dialog-, oder Dolmetscheranwendungen.

Die Planung und Installation professionell eingesetzter Ringschleifensysteme, Funkübertragungssysteme und Infrarotsysteme verlangt spezielle Qualifikationen.

Vor diesem Hintergrund hat der Unternehmensbereich AUDIOropa deutschlandweit und international ein Systempartner-Netzwerk aufgebaut, das Inklusionsprojekte für akustische Barrierefreiheit hochqualifiziert realisiert.

AUDIOropa-Lösungen, auch für kleine Einsatzbereiche

Neben der Versorgung großer Räumlichkeiten mit Audiosignalen bietet das AUDIOropa-Programm auch Systeme für kleinere »Inselanwendungen«. Diese Seiten zeigen einen Ausschnitt:

■ »LA-90« ist ein Kompakt-Ringschleifensystem für Beratungszonen, Rezeptionen oder Schalterbereiche.

■ Der Kinnbügelhörer »LPU-1« dient als persönlicher Ringschleifenempfänger in öffentlichen Bereichen, die mit induktiven Audiosignalen versorgt sind.

■ Der Ringschleifenverstärker »LA-240« kann über eine angeschlossene Ringschleife auch kleinere Räume bis zu 70 m² versorgen, zum Beispiel im Privatbereich.

■ »pro:ton SP-100«: Das vielseitige Verstärkersystem kann den Klang von Fernsehern und sonstigen Audiogeräten näher bringen, Menschen mit geschädigter Stimme Gehör verschaffen, bei Besucherführungen als tragbares Audiosystem, als Soundfield- oder Informations-System dienen. Mit hochwertiger 2,4-GHz-Übertragung, einfach zu bedienen, flexibel, smart, effektiv.



»LPU-2«, Pocket-Empfänger für induktive Audiosignale, Anschlussmöglichkeit für unterschiedliche Hörkomponenten



z.B. »LA-240« Ringschleifenverstärker für Räume bis ca. 70 m², u.a. mit Anschlussmöglichkeit für TOSLINK

Informationen über das AUDIOropa-Portfolio von Humantechnik: www.audioropa.com

Für die Hautpflege

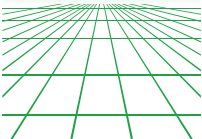
»ginkgoCare« ist ein Kosmetikum mit dem pflanzlichen Wirkkomplex aus Ginkgo biloba. Das Pflegepräparat für die strapazierte Haut der Ohrmuschel bietet eine wirksame Vorbeugung gegen Hautirritationen an den Kontaktstellen mit Hörgeräten oder Brillen. Zudem erleichtert die Anwendung von »ginkgoCare« das Einsetzen von Hörgeräten.



Wir beraten Sie umfassend und kompetent.

Technische Änderungen vorbehalten, Printed in Germany 10/2024

HUMANTECHNIK



HUMANTECHNIK GmbH

Im Wörth 25 · D-79576 Weil am Rhein

Telefon: +49 (0) 7621 - 9 56 89 - 0 / Fax: 9 56 89 - 70

E-Mail: info@humantechnik.com

Internet: www.humantechnik.com und
www.AUDIOropa.com